

сіз Lumin'arte® шырағыңызды жаңасына айырбастай аласыз. Кепілдік бұйымдарға, нәтижесінде зақымдалған:

- Өнімнің суықтықтармен байланысы.
- Механикалық әсер ету және өзге де зақымдану.
- Кепілдік міндеттемелер пайдалану процесінде боялған беттердің реңктерінің өзгеруіне қатысты танылмайды.
- Орнатылатын жарықдиодты шам пайдалану, монтаждау және пайдалану ережелерін бұзған кезде, кестеде көрсетілген техникалық сипаттамалардан өзгеше жағдайларда істен шығу.

«Кепілдік мерзімі ішінде жарық ағыны мәлімделген Номиналды жарық ағынының 70% — дан төмен емес деңгейде, корреляциялық түс температурасының мәні және кепілдік мерзімі ішінде корреляциялық түс температурасының рұқсат етілген мәндерінің аймағы-ГОСТ P 54350-да келтірілген». Механикалық зақымдануларға кинетикалық энергияның әсерінен шамдар (корпустар, шашыратқыштар) тұтастығының бұзылуы жатады. Өздігінен ашылған жағдайда шамдар кепілдік күшін жоғалтады. Ақаулы Шамдарды ауыстыру туралы толық ақпаратты 8-800-555-01-23 телефонна қоңырау шалып аласыз. Кепілдік міндеттемелері Сатып алушыда бұйымның сатып алынғандығын растайтын қасса чепі немесе басқа құжаты болған жағдайда ғана Сатушы арқылы жүзеге асырылады. Дайындалу күні 00.00 сериясына сәйкес бұйымның өзінде немесе бұйымның жеке қаптамасында жазылған (алғашқы екі сан — дайындалған айы; екіншісі — дайындалған жылы). Жарықдиодты шырағанды өздігінен ашқан жағдайда, кепілдік өз күшін жояды. Шырағанд тек оның бүтіндігі мен қаптамасының тауарлық түрі сақталған жағдайда ғана ауыстырылады. Ауыстыру туралы шырағанд алдын ала сынақтан өткізіледі. Тауардың сапасы бойынша наразылықтарды қабылдауға өкілетті тұлға: «Леруа Мерлен Казахстан» ЖШС, Қазақстан Республикасы, 050000, Алматы қ., Қонаев көш., 77, «ParkView» БО, 6 қ., №07 кенсе. «Wolta Kazakhstan» ЖШС, 050044, Қазақстан Республикасы, Алматы қаласы, Жібек Жолы көшесі, 50 үй, 604 оф. тел: +7 (727) 973 09 55, info@wolta.kz.



**ГАРАНТИЙНЫЙ ТАЛОН / КЕПІЛДІК ТАЛОНЫ**  
Действителен при заполнении торговой организацией /  
Сауда ұйымы толтырған кезде ғана жарамды

Дата изготовления / Дайындалған күні \_\_\_\_\_  
Өндірушінің техникалық бақылау мертабаны \_\_\_\_\_  
Дата продажи / Сату күні \_\_\_\_\_  
Штамп магазина / Дүкен мертабаны \_\_\_\_\_

10.22

## RU ИНСТРУКЦИЯ ПО ЭКСПЛУАТАЦИИ

Светильник встраиваемый светодиодный

### НАЗНАЧЕНИЕ И ОБЛАСТЬ ПРИМЕНЕНИЯ

Светильники предназначены для общего освещения в жилых и офисных помещениях. При соблюдении правил эксплуатации срок службы изделия не менее 12 лет. Светильники рассчитаны для работы в однофазных сетях переменного тока с напряжением 230В частотой 50 Гц. Светильники сертифицируются и соответствуют всем необходимым требованиям, предъявляемым к данному типу оборудования. Качество электроэнергии должно соответствовать ГОСТ 32144-2013. Питающая сеть должна быть защищена от коммутационных и грозовых импульсных помех. Продукция соответствует требованиям Технических регламентов Таможенного союза: ТР ТС 004/2011, ТР ТС 020/2011 и ТР ЕАЭС 037/2016.

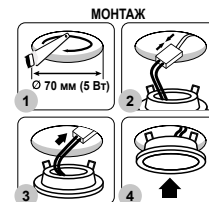
### КОМПЛЕКТ ПОСТАВКИ

Светильник — 1 шт., упаковка — 1 шт., драйвер — 1 шт., инструкция на светильник — 1 шт.

### ОСНОВНЫЕ ХАРАКТЕРИСТИКИ И ПАРАМЕТРЫ

Основные характеристики и параметры встраиваемых светодиодных светильников Lumin'arte®:

Артикул	DLUSWH-DLL5W	DLUSWH-DLL5W-S
Цоколь	5 встроенный LED	
Потребляемая мощность, Вт	5	
Напряжение, В	AC 230	
ток, mA	280	
Частота, Гц	50	
Световой поток, лм	330	
Цветовая температура, К	4000	
Диапазон раб. температур, °С	-20...+45	
Класс защиты	II	
Срок службы, ч	25000	
Габариты, ВхД, мм	18 x 83	18 x 88 x 88
Размер врезного отверстия, мм	Ø70	70 x 70
Степень защиты, IP	20	
Материал корпуса	металл	



### ПОРЯДОК РАБОТЫ И ЭКСПЛУАТАЦИЯ

**ПРЕДУПРЕЖДЕНИЕ!** Электромонтажные работы должны производиться только квалифицированным специалистом, имеющим соответствующий допуск на проведение работ. **ВНИМАНИЕ!** Установку и техническое обслуживание светильника производить только при отключенном напряжении питающей сети.

- Распакуйте светильник и убедитесь в его целостности.
- Подсоедините питающие (одноцветные) провода к клеммной колодке.
- Подключите светильник к электросети.

### ТРЕБОВАНИЯ БЕЗОПАСНОСТИ

Во избежание несчастных случаев, категорически **ВОСПРЕЩАЕТСЯ:**

- разбирать светильник при включенном электропитании;
- включать светильник в разобранном виде;
- производить монтаж и демонтаж светильника при включенном электропитании;
- эксплуатировать светильник, имеющий механические повреждения;
- прикасаться к цоколю при установке лампы в патрон.

### ТЕХНИЧЕСКОЕ ОБСЛУЖИВАНИЕ

При загрязнении светильника, следует протереть его сухой салфеткой, при отключённом электропитании светильника. Не допускается применение растворителей, агрессивных моющих жидкостей и абразивных материалов.

### ХРАНЕНИЕ И ТРАНСПОРТИРОВАНИЕ

Рекомендуется хранить светильник в сухих, проветриваемых помещениях при температуре +15...+25°С и влажности воздуха не более 60%. Светильник допускается транспортировать в заводской упаковке всеми видами транспорта в условиях транспортирования «П» по ГОСТ 23216-78.

### УТИЛИЗАЦИЯ

Светодиодные светильники DLUS относятся к IV классу отходов (малоопасные отходы) и подлежат утилизации специализированными лицензированными организациями. Коды утилизации упаковки: 21

PAP и 04 PE-LD.

**НЕИСПРАВНОСТИ**

В случае обнаружения неисправности светильник необходимо провести его демонтаж, предварительно отключив электроснабжение, и обратиться по адресу, указанному в разделе Гарантийные обязательства настоящей Инструкции.

**ИНФОРМАЦИЯ ОБ ИЗГОТОВИТЕЛЕ**

Изготовитель: Ningbo Yusing lighting co., LTD. Address: No. 1199 Mingguang Road, Jiangshan town, Yinzhou, Ningbo, China. (Нинбо Юсинг Лайтинг Ко., Лтд. Адрес: № 1199 Минггуанг Роуд, Джяншан таун, Инчжоу, Нинбо, Китай). Сделано в Китае. Производитель оставляет за собой право вносить в конструкцию и комплектацию изделия технические изменения и усовершенствования (технические параметры и/или внешний вид, массогабаритные характеристики), не ухудшающие технические характеристики изделия, в любое время и без предварительного уведомления. Уполномоченный изготовителем лицо: ООО «Вольта Русланд». Адрес: 119361, г. Москва, ул. Наташи Ковшовой, 4, стр. 1, оф. 23.

**ДАТА ИЗГОТОВЛЕНИЯ**

Нанесена на изделие либо на индивидуальную упаковку изделия согласно серии 00.00 (первые две цифры — месяц изготовления, вторые две цифры — год изготовления).

**ГАРАНТИЙНЫЕ ОБЯЗАТЕЛЬСТВА**

Гарантийный срок эксплуатации встраиваемых светодиодных светильников 2 года с даты покупки светильника, при условии соблюдения правил эксплуатации. В случае возникновения неисправности в гарантийный период эксплуатации Вы можете обменять Ваш светильник Lumin'arte® на новый.

Гарантия не распространяется на изделия, повреждённые в результате:

- Контакта продукта с жидкостями.
- Механического воздействия и иного повреждения.
- Гарантийные обязательства не признаются в отношении изменения оттенков окрашенных поверхностей в процессе эксплуатации.
- Выхода из строя при нарушении правил эксплуатации, монтажа и использовании встраиваемого светодиодного светильника в условиях отличных от указанных в таблице технических характеристик.

«Световой поток в течение гарантийного срока сохраняется на уровне не ниже 70% от заявляемого номинального светового потока, значение коррелированной цветовой температуры и область допустимых значений коррелированной цветовой температуры в течение гарантийного срока — согласно приведенным в ГОСТ Р 54350». К механическим повреждениям относятся нарушения целостности светильника (корпуса, рассеивателя) под воздействием кинетической энергии. В случае самостоятельного вскрытия светильника гарантия утрачивает силу. Подробную информацию о замене неисправного светильника в гарантийный период Вы можете позвонив по телефону: 8-800-555-01-23.

**КЗ ПАЙДАЛАНУ БОЙЫНША НУСҚАУЛЫҚ****Жарықдиодты нүктелі шырағдан****ТАҒАЙЫНДАУ ЖӘНЕ ОБЛАСЬ ҚОЛДАНУ**

Нүктелі шырағдан тағайындалған жалпы жарықтандыру тұрғын үй және офистік үй-жайларда. Сақтау кезінде пайдалану ережелерін, қызмет ету мерзімі-бұйымды кемінде 12 жыл. Шамдалдар кернеуі 230В жиілігі 50 Гц айналымы тоқтың бір фазалы желілерінде жұмыс істеуге есептелген. Шамдар сертификатталды және жабықтық осы түрине қойылатын барлық қажетті талаптарға сәйкес келеді. Электр энергиясының сапасы ГОСТ 32144-2013 сәйкес келуі тиіс. Қоректендіруші желі коммутациялық және найзағай импульстік кедерлілерден қорғалуы тиіс. Өнім Келен одағаның техникалық регламенттерінің талаптарына сәйкес келеді: ТР ТС 004/2011, ТР ТС 020/2011 және ТР ЕАЭС 037/2016.

**ЖЕТКІЗУ ЖИЫНТЫҒЫ**

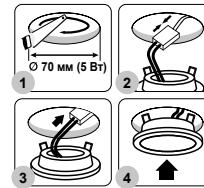
Шырағдан — 1 дана, қаптама — 1 дана., драйвері — 1 дана, нұсқаулық шам — 1 дана.

**НЕГІЗГІ ПАРАМЕТРЛЕРІ МЕН СИПАТТАМАЛАРЫ**

Негізгі параметрлері жарықдиодты нүктелі шырағдан Lumin'arte®:

Артикул	DLUSWH-DLL5W	DLUSWH-DLL5W-S
Негізі	Кристаллген LED	
Пайдаланылатын қуат, Вт	5	
Кернеу, В	AC 230	
Жиілігі, Гц	50	
Ток, mA	280	

Артикул	DLUSWH-DLL5W	DLUSWH-DLL5W-S
Жарық ағыны, лм	330	
Түс температурасы, К	4000	
Жұмыс температурасы, °С	-20...+45	
Қорғау сыныбы	II	
Қызмет мерзімі, сағ.	25000	
Өлшемдері, ВхД, мм	18 x 83	18 x 88 x 88
Тесік мөлшері, мм	Ø70	70 x 70
Қорғау дәрежесі, IP	IP	
Қорпус материалы	металл	

**МОНТАЖДАУ****ЖҰМЫС ТӘРТІБІ ЖӘНЕ ПАЙДАЛАНУ**

ЕСКЕРТУ! Электромонтаждық жұмыстар жүргізілуі тиіс тек білікті маман рұқсаты бар жұмыстарды жүргізуге арналған. НАЗАР аударыңыз! Орнату және техникалық қызмет көрсету шамның жүргізуге тек ажыратылған кернеу қоректендіруші желі.

- Распакуйте шам және көз, оның тұтастығын.
- Подсоедините қоректендіруші (тексті) сымдар — клеммной колодке.
- Қосыңыз шам электр желісіне.

**ҚАУІПСІЗДІК ТАЛАПТАРЫ**

Жазатайым жағдайларды болдырмау үшін, үзілді-кесілді тыйым салынады:

- бөлшектеуге шам қосылған кезде электрмен қоректендіру жұмысының есебін жасауға;
- қамтуы шам бөлшектелген түрінде;
- монтаждау және демонтаждау шамның кезінде қосылған электрмен қоректендіру жұмысының есебін жасауға;
- пайдалану шам бар механикалық зақымдану;
- жанасуға цоколю орнату кезінде шамның патрон.

**ТЕХНИКАЛЫҚ ҚЫЗМЕТ КӨРСЕТУ**

Листанған кезде шам, көрек сүрты оның құрақ салфдеткемен ажыратылған кезде шама. Қолдануға жол берілмейді еріткіштер, агрессивтік жуғыш сұйықтықтарды және абразивті материалдар.

**САҚТАУ ЖӘНЕ ТАСЫМАЛДАУ**

Сақтау ұсынылады шам құрақ, желдетілетін үй-жайларда температурасы +15...+25°С және ауаның ылғалдылығын 60% — дан аспайтын. Светильник тасымамадауға рұқсат етіледі қаптамасында келіктік барлық түрлерімен жағдайында тасымамадау «I» ГОСТ 23216-78.

**КӨДЕГЕ ЖАРАТУ**

DLUS жарықдиодты шамдары қалдықтардың IV класына (аз қауіпті қалдықтар) жағаты және мамандандырылған лицензияланған ұйымдармен көдеге жаратуға жағаты. Орау кодтары: 21 PAP және 04 PE-LD.

**АҚАУЫ**

Ақаулар табылған жағдайда светильник жүргізу қажет, оны бөлшектеу, алдын ала отключив электрмен қоректендіру және тұрғылықты мекен-жайы бөлімінде көрсетілген Келіпдік міндеттемелер осы Нұсқаулықтың.

**ТУРАЛЫ АҚПАРАТ ДАЙЫНДАУШЫ**

Өндіруші / мекенжай: Нинбо Юсинг Лайтинг Ко., Лтд. Мекен-жайы: № 1199 Минггуанг Роуд, Джяншан таун, Инчжоу, Нинбо, Қытай. Қытайда жасалған. Дайындаушы: Дайындау күні салынуы бұйым немесе жеке қаптама бұйымдар сәйкес сериясы 00.00 (алғашқы екі сан — айы дайындау, қалған сандар — шығарылған жылы). Өндіруші бұйымның конструкциясы мен жиынтығына бұйымның техникалық сипаттамаларын нашарлатпайтын, кез келген уақытта және алдын ала ескертусіз техникалық өзгерістер мен желідірулерді (техникалық параметрлер және/немесе сыртқы түр, массалық табаритті сипаттамалар) енгізу құқығын өзіне қалдырады.

**ДАЙЫНДАУ КҮНІ**

Салынуы бұйым немесе жеке қаптамаға бұйымдар сәйкес сериясы 00.00 (алғашқы екі сан — айы дайындау, екінші екі сан — шығарылған жылы).

**КЕЛІПДІК МІНДЕТТЕМЕЛЕР**

Пайдалану ережелерін сақтаған жағдайда, шамды сатып алған күннен бастап 2 жыл Орнатылатын жарықдиодты шамдарды пайдаланудың келіпдік мерзімі. Келіпдік пайдалану кезеңінде ақаулық пайда болған жағдайда